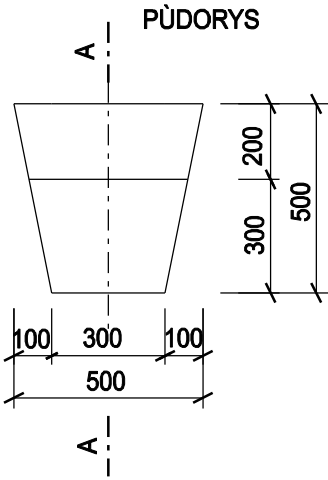
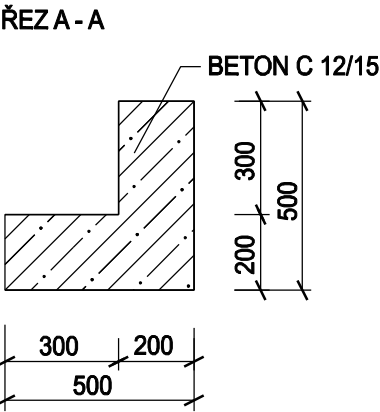


BETONOVÝ PODKLADNÍ BLOK-  
-V LOMECH A U ODBOČEK  
MĚŘÍTKO 1 : 20



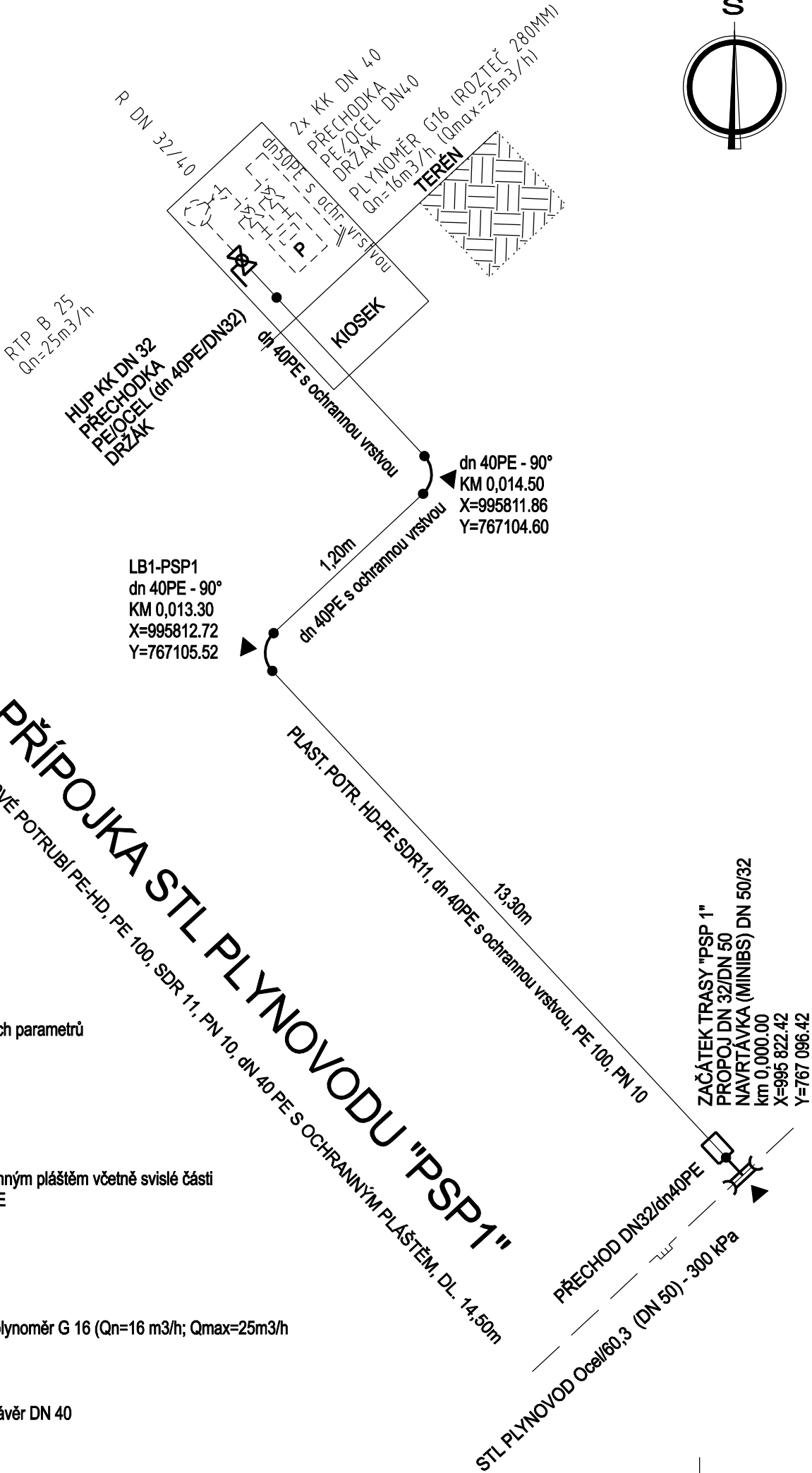
Poznámka:

- a) Stávající STL plynovod níže uvedených technických parametrů
- Materiál: Ocelové potrubí
  - Dimenze: DN 50
  - Vlastník STL plynovodu: GasNet s.r.o.
  - Provozní tlak (kPa): 300

- b) Nově budovaná STL plynovodní přípojka
- Materiálu: PE-HD PE 100, SDR 11, PN 10 s ochranným pláštěm včetně svislé části
  - Dimenze: PE-HD PE 100, SDR 11, PN 10, dn 40 PE
  - Provozní tlak (kPa): 300
  - Délka STL přípojky (m): 14,50

- c) Měřicí zařízení (fakturační plynoměr)
- Umístění plynoměru: Kiosek na hranici pozemku
  - Typ a velikost plynoměru: Membránový fakturační plynoměr G 16 (Qn=16 m3/h; Qmax=25m3/h
  - Rozteč (mm): 280
  - Tlak při měření (kPa): 2,0
  - STL regulátor tlaku plynu: B 25 , Qn= 16 m3/h
  - Na OPZ je za i před plynoměrem osazen kulový uzávěr DN 40

PŘÍPOJKA STL PLYNOVODU "PSP1"



VÝPIS MATERIÁLU - ARMATURY

Č.	OZNAČENÍ	POPIS	KS
1	NP 50/32 (d60,3/41,9)	NAVRTÁVKA POD TLAKEM NA OCEL. POTRUBÍ OCEL/PE DN 50/PE 40 (MINIBS)	1 soub
2	KK DN 32	KULOVÝ KOHOUT GIACOMINI R 950 DN 32 PRO PLYN (HUP)	1,00 ks
3	KIOSEK	NIKA. KIOSEK (DLE OPLOČENÍ) BETONOVÝ MONTOVANÝ, ZDĚNÝ NEBO PLASTOVÝ S PP ODOLNOSTÍ MIN. VEL. DVÍŘEK 700 x 600 MM MIN. VELIKOST NIKY 700 x 600 x 300 MM	1,00 soub
4		BETONOVÝ PODKLADNÍ BLOK V LOMECH A U ODBOČEK	3,00 ks
5			

VÝPIS MATERIÁLU - POTRUBÍ

Č.	OZNAČENÍ	POPIS	M/KS
1		PLAST. POTR. HD-PE SDR11, dn 40PE s ochrannou vrstvou, PE 100, PN 10	16,00 m
2	dn 40PE - 90°	HD-PE ELEKTROSVAROVANÉ KOLENO 90° dn 40PE, PE 100, SDR 11, PN 10	2,00 ks
3		ZEMNÍ PŘECHODKA OCEL/PE (DN 32/dn 40PE)	1,00 ks
4		PŘECHODKA PE/kov (dn 40PE/ DN 32)	1,00 ks
5		VÝSTRAŽNÁ FÓLIE S NÁPISEM POZOR PLYNOVOD DLE ČSN 73 6006	14,50 m
6		SIGNALIZAČNÍ VODIČ	15,85 m
7			

SOUŘADNICOVÝ SYSTÉM : S-JTSK  
VÝŠKOVÝ SYSTÉM : Balt p.v.

REVIZE Č.	DATUM	POPIS

ZODP. PROJEKTANT		VYPRACOVAL		KRESLIL		Ing.arch.Vladimír Volman architektonický atelier Komenského 29/11 418 01 Bílina - město 607 858 825 e-mail : volman@volny.cz		
ING. ARCH. V. VOLMAN		SOUČEK ROMAN		SOUČEK ROMAN				
STAVEBNÍK: MĚSTO TŘEBENICE, PAŘÍKOVŮ NÁMĚSTÍ Č.P. 1, 411 13 TŘEBENICE IČ 00264521								
KRAJ: ÚSTECKÝ			OBEC: TŘEBENICE			ZAK. Č.: 3820519		
AKCE:  MUL TIFUNKČNÍ OBJEKT MĚSTA TŘEBENICE						ARCH. Č.:		
						FORMÁT: 2 A4 (A3)		KOPIE:
						DATUM: 01/2021		
						STUPEŇ: DPS		
						MĚŘÍTKO: NENÍ, 1 : 20		
OBJEKT: DH - INŽENÝRSKÉ SÍTĚ A VYBAVENÍ						VÝKRES Č.: DH.1.07		
ČÁST: STL PLYNOVODNÍ PŘÍPOJKA						REVIZE Č.: 000		
VÝKRES: KLADEČSKÝ VÝKRES								